

บทที่ 4

ผลการติดตามตรวจสอบคุณภาพสิ่งแวดล้อม

โครงการ ไอดีโอ โมบี สุขุมวิท 40 บริหารงานโดยนิติบุคคลอาคารชุด ไอดีโอ โมบี สุขุมวิท 40 บริษัท เดอะเวิร์คส์ คอมมิวนิตี แมนเนจเม้นท์ จำกัด ได้ทำการสรุปผลการติดตามตรวจสอบคุณภาพสิ่งแวดล้อมตามที่เสนอในรายงาน การวิเคราะห์ผลกระทบสิ่งแวดล้อมที่คณะกรรมการผู้ชำนาญการพิจารณารายงานการวิเคราะห์ผลกระทบสิ่งแวดล้อมด้านอาคาร การจัดสรรที่ดิน และบริการชุมชน เป็นผู้พิจารณาให้ความเห็นชอบ การติดตามตรวจสอบคุณภาพสิ่งแวดล้อม ประจำเดือนกรกฎาคม - ธันวาคม 2567 ดังนี้

4.1 การติดตามตรวจสอบคุณภาพน้ำทิ้งหลังจากจากระบบบำบัดน้ำเสีย

4.1.1 จุดเก็บตัวอย่าง

การติดตามตรวจสอบคุณภาพน้ำทิ้งของโครงการ ไอดีโอ โมบี สุขุมวิท 40 บริหารงานโดยนิติบุคคลอาคารชุด ไอดีโอ โมบี สุขุมวิท 40 บริษัท เดอะเวิร์คส์ คอมมิวนิตี แมนเนจเม้นท์ จำกัด ได้ดำเนินการเก็บตัวอย่าง 7 จุด คือ คุณภาพก่อนการบำบัด (ส่วนปรับสภาพสมดุล A), คุณภาพน้ำก่อนการบำบัด (ส่วนแยกกาก A), คุณภาพน้ำทิ้งหลังการบำบัด (ถังพักน้ำใส A), คุณภาพน้ำทิ้งหลังการบำบัด (บ่อตรวจคุณภาพน้ำ), คุณภาพน้ำก่อนการบำบัด (ส่วนปรับสภาพสมดุล B), คุณภาพน้ำทิ้งหลังการบำบัด (ถังพักน้ำใส B) และคุณภาพน้ำก่อนระบายออกสู่ภายนอกโครงการ น้ำ

4.1.2 พารามิเตอร์ที่ใช้ในการตรวจวัด

ดัชนีคุณภาพที่ต้องตรวจวิเคราะห์ จำนวน 10 พารามิเตอร์ อ้างอิงตามประกาศกระทรวงทรัพยากรธรรมชาติและสิ่งแวดล้อมเรื่องกำหนดมาตรฐานควบคุมการระบายน้ำทิ้งจากอาคารบางประเภทและบางขนาด ประเภท ข คือ pH, BOD, Suspended Solids, Total Dissolved Solid, Sulfide, TKN-Nitrogen, Fat Grease & Oil, Settleable Solid, Total Coliform bacteria และ Fecal Coliform bacteria

4.1.3 วิธีการเก็บตัวอย่างและรักษาสภาพตัวอย่าง

เก็บตัวอย่างใส่ขวดเก็บตัวอย่างชนิด Polyethylene ขนาด 1 ลิตร ที่ผ่านการล้างทำความสะอาดตามมาตรฐานเก็บตัวอย่างแยก (Grab Sample) เพื่อวิเคราะห์ค่าดัชนีทางเคมี และกายภาพอื่นๆ ซึ่งยึดตามแนวทางที่กฎหมายกำหนด เช่น ความเป็นกรด-ด่าง (pH) ความสกปรกในรูปของสารอินทรีย์ (Biological Oxygen Demand, BOD) ความสกปรกในรูปของสารแขวนลอยทั้งหมด (Total Suspended Solids, TSS) เจลดาห์ลไนโตรเจน (Total Kjeldahl Nitrogen, TKN), ของแข็งตกตะกอน (Settleable Solid), ซัลไฟด์ (Sulfide), ของแข็งละลายน้ำทั้งหมด (Total Dissolved Solids) สำหรับการเก็บตัวอย่างที่วิเคราะห์ค่าดัชนีน้ำมันและไขมัน (Oil & Grease) เก็บใส่ขวดแก้ว Duran ขนาด 1 ลิตร และรักษาสภาพด้วยกรดซัลฟิวริกปริมาตร 2 มิลลิลิตรต่อน้ำ 1 ลิตร

ตัวอย่างที่นำกลับไปวิเคราะห์ยังห้องปฏิบัติการ มีการปิดฉลากแสดงรายละเอียดของตัวอย่างโดยละเอียด บรรจุตัวอย่างทั้งหมดลงในถังน้ำแข็งเพื่อควบคุมอุณหภูมิที่ประมาณ 4 องศาเซลเซียส และนำส่งไปวิเคราะห์ ณ ห้องปฏิบัติการ ภายใน 24 ชั่วโมง

ตารางที่ 4.1 ตัวอย่างดัชนีคุณภาพน้ำที่ตรวจวิเคราะห์ ภาชนะบรรจุ และวิธีการรักษาสภาพตัวอย่าง

ประเภทดัชนีตัวอย่าง	ดัชนีคุณภาพน้ำที่ตรวจวิเคราะห์	ภาชนะบรรจุ	วิธีการรักษาสภาพตัวอย่าง
ทางเคมี และกายภาพ	pH, BOD, TSS, Suspended Solids, Sulfide, TKN-Nitrogen, Settleable Solid, Residual Chlorine และดัชนีคุณภาพทางเคมีและกายภาพอื่นๆ ที่เกี่ยวข้อง ตามประเภทแหล่งน้ำ	ขวดพลาสติก ขนาด 1 ลิตร	แช่เย็นที่อุณหภูมิ 4 องศาเซลเซียส ในที่มืด
	Oil & Grease	ขวดแก้ว ขนาด 1 ลิตร	เติมกรดซัลฟิวริกปริมาตร 2 มิลลิลิตรต่อน้ำ 1 ลิตร และแช่เย็นที่อุณหภูมิ 4 องศาเซลเซียส

4.2 ความถี่ในการติดตามตรวจสอบ

การเก็บตัวอย่างน้ำทิ้งหลังออกจากระบบบำบัดน้ำเสีย เพื่อนำมาวิเคราะห์ได้กระทำทุกเดือน เดือนละ 1 ครั้ง โดยนิติบุคคลกำหนดให้มีการดำเนินการเก็บตัวอย่างน้ำไปตรวจวิเคราะห์ตลอดทุกเดือน เดือนละ 1 ครั้ง เพื่อให้สามารถติดตาม และปรับปรุงแก้ไขปัญหที่อาจเกิดขึ้นได้อย่างรวดเร็ว

4.3 การตรวจวิเคราะห์ตัวอย่างน้ำทิ้ง

วิธีการตรวจวิเคราะห์เป็นไปตามที่กำหนดในมาตรฐานตามประกาศกระทรวงทรัพยากรธรรมชาติและสิ่งแวดล้อมเรื่องกำหนดมาตรฐานควบคุมการระบายน้ำทิ้งจากอาคารบางประเภทและบางขนาด ข้อ 16 วิธีการตรวจสอบมาตรฐานการระบายน้ำทิ้งจากอาคาร และวิธีมาตรฐานใน Standard Methods for the Examination of Water and Wastewater 22th Edition, 2012 ของ APHA, AWWA and WEF โดยผลการตรวจวิเคราะห์จากห้องปฏิบัติการ

ตารางที่ 4.3-1 ผลการวิเคราะห์คุณภาพน้ำ บริเวณคุณภาพน้ำก่อนการบำบัด (ส่วนปรับสภาพสมดุล A)

ดัชนีตรวจวัด ^{1/}	หน่วย	ผลตรวจวิเคราะห์					
		ก.ค.	ส.ค.	ก.ย.	ต.ค.	พ.ย.	ธ.ค.
pH	-	7.2	7.4	7.8	6.6	6.8	6.5
BOD	mg/l	75.6	20.5	82.8	63.2	34.4	39.4
Total Suspended Solids (SS)	mg/l	63.3	73.1	218	85.5	55.7	41.2
Total Dissolved Solids (TDS)	mg/l	454	382	336	249	302	355
Oil & Grease	mg/l	-	-	6	-	<3	<3
TKN	mg/l	14.3	29.0	54.9	15.3	15.0	9.8
Sulfide	mg/l	<0.50	<0.50	<0.50	<0.50	<0.50	<0.50

ดัชนีตรวจวัด ^{1/}	หน่วย	ผลตรวจวิเคราะห์					
		ก.ค.	ส.ค.	ก.ย.	ต.ค.	พ.ย.	ธ.ค.
Settleable Solids	ml/l	<0.1	0.2	11.0	0.1	<0.1	<0.1
Total Coliform Bacteria	MPN/100 ml	>160,000	>160,000	>160,000	>160,000	>160,000	>160,000
Fecal Coliform Bacteria	MPN/100 ml	>160,000	160,000	>160,000	>160,000	>160,000	>160,000

หมายเหตุ

^{1/} APHA, AWWA, WEF. Standard Method for the Examination of Water and Wastewater 23rd ed. Washing ton, DC : APHA, 2017

^{2/} Analysis And Results By Betagro Science Center.

*Oil & Grease, Sulfide ตรวจไม่พบค่า

ตารางที่ 4.3-2 ผลการวิเคราะห์คุณภาพน้ำ บริเวณคุณภาพน้ำก่อนการบำบัด (ส่วนปรับสภาพสมดุล B)

ดัชนีตรวจวัด ^{1/}	หน่วย	ผลตรวจวิเคราะห์					
		ก.ค.	ส.ค.	ก.ย.	ต.ค.	พ.ย.	ธ.ค.
pH	-	7.2	7.6	7.1	7.6	7.1	6.7
BOD	mg/l	65.8	107	104	228	30.6	90.8
Total Suspended Solids (SS)	mg/l	87.0	120	46.7	146	71.0	48.2
Total Dissolved Solids (TDS)	mg/l	440	330	386	289	394	450
Oil & Grease	mg/l	-	6	-	5	<3	<3
TKN	mg/l	21.7	52.6	16.8	62.8	27.1	24.1
Sulfide	mg/l	<0.50	<0.50	<0.50	<0.50	<0.50	<0.50
Settleable Solids	ml/l	0.3	0.1	<0.1	1.1	<0.3	0.4
Total Coliform Bacteria	MPN/100 ml	>160,000	>160,000	>160,000	>160,000	160,000	92,000
Fecal Coliform Bacteria	MPN/100 ml	>160,000	>160,000	>160,000	>160,000	160,000	92,000

หมายเหตุ

^{1/} APHA, AWWA, WEF. Standard Method for the Examination of Water and Wastewater 23rd ed. Washing ton, DC : APHA, 2017

^{2/} Analysis And Results By Betagro Science Center.

* Oil & Grease, Sulfide ตรวจไม่พบค่า

ตารางที่ 4.3-3 ผลการวิเคราะห์คุณภาพน้ำ บริเวณคุณภาพน้ำก่อนการบำบัด (ส่วนแยกกาก A)

ดัชนีตรวจวัด ^{1/}	หน่วย	ผลตรวจวิเคราะห์					
		ก.ค.	ส.ค.	ก.ย.	ต.ค.	พ.ย.	ธ.ค.
pH	-	7.4	7.5	7.3	7.2	7.0	6.9
BOD	mg/l	127	146	122	127	143	91.6
Total Suspended Solids (SS)	mg/l	64.7	75.1	191	146	79.9	86.7
Total Dissolved Solids (TDS)	mg/l	691	614	565	453	508	525
Oil & Grease	mg/l	7	8	9	7	4	8
TKN	mg/l	214	213	198	183	176	178
Sulfide	mg/l	5.9	3.2	1.8	2.9	2.7	0.65
Settleable Solids	ml/l	0.5	<0.3	4.0	3.0	0.1	1.5
Total Coliform Bacteria	MPN/100 ml	>160,000	>160,000	>160,000	>160,000	>160,000	>160,000
Fecal Coliform Bacteria	MPN/100 ml	>160,000	>160,000	>160,000	>160,000	>160,000	>160,000

หมายเหตุ

^{1/} APHA, AWWA, WEF. Standard Method for the Examination of Water and Wastewater 23rd ed. Washing ton, DC : APHA, 2017

^{2/} Analysis And Results By Betagro Science Center.

*เดือนส.ค.- ต.ค. และ เดือน ธ.ค. Oil & Grease ตรวจไม่พบค่า

ตารางที่ 4.3-4 ผลการวิเคราะห์คุณภาพน้ำ บริเวณคุณภาพน้ำทิ้งหลังการบำบัด (ถังพักน้ำใส A)

ดัชนีตรวจวัด ^{1/}	หน่วย	ผลตรวจวิเคราะห์						มาตรฐาน
		ก.ค.	ส.ค.	ก.ย.	ต.ค.	พ.ย.	ธ.ค.	
pH	-	6.8	6.6	5.9	6.4	6.2	6.2	5-9
BOD	mg/l	<2.0	2.1	17.4	7.3	2.3	<2.0	30
Total Suspended Solids (SS)	mg/l	-	10.3	40.4	14.6	6.2	<5.0	40
Total Dissolved Solids (TDS)	mg/l	571	548	454	437	498	442	*
Oil & Grease	mg/l	-	-	-	-	<3	<3	20
TKN	mg/l	8.6	5.2	6.7	6.9	7.0	6.8	35
Sulfide	mg/l	<0.50	<0.50	<0.50	<0.50	<0.50	<0.50	1.0
Settleable Solids	ml/l	<0.1	<0.1	<0.1	<0.1	<0.1	<0.1	0.5
Total Coliform Bacteria	MPN/100 ml	54,000	1,700	17,000	>160,000	2,400	1,300	-
Fecal Coliform Bacteria	MPN/100 ml	54,000	1,100	17,000	>160,000	1,300	490	-

หมายเหตุ

^{1/} APHA, AWWA, WEF. Standard Method for the Examination of Water and Wastewater 23rd ed. Washing ton, DC : APHA, 2017

^{2/} Analysis And Results By Betagro Science Center.

* Increased Total Dissolved Solids in water use not more than 500 mg/l

* Oil & Grease, Sulfide ตรวจไม่พบค่า, เดือนก.ค.- ส.ค. และ พ.ย. BOD ตรวจพบค่า, เดือน ต.ค. TKN ตรวจพบค่า

ตารางที่ 4.3-5 ผลการวิเคราะห์คุณภาพน้ำ บริเวณคุณภาพน้ำทิ้งหลังการบำบัด (ถังพักน้ำใส B)

ดัชนีตรวจวัด ^{1/}	หน่วย	ผลตรวจวิเคราะห์						มาตรฐาน
		ก.ค.	ส.ค.	ก.ย.	ต.ค.	พ.ย.	ธ.ค.	
pH	-	6.7	6.3	6.4	6.0	5.0	5.1	5-9
BOD	mg/l	18.7	7.7	2.6	26.8	2.1	2.8	30
Total Suspended Solids (SS)	mg/l	20.2	38.3	-	37.8	25.7	43.8	40
Total Dissolved Solids (TDS)	mg/l	453	399	452	382	526	510	*
Oil & Grease	mg/l	-	-	-	-	<3	<3	20
TKN	mg/l	7.0	5.4	<LOQ	6.6	17.1	14.8	35
Sulfide	mg/l	<0.50	<0.50	<0.50	<0.50	<0.50	<0.50	1.0
Settleable Solids	ml/l	<0.1	<0.1	<0.1	<0.1	<0.1	<0.1	0.5
Total Coliform Bacteria	MPN/100 ml	160,000	54,000	13,000	54,000	790	680	-
Fecal Coliform Bacteria	MPN/100 ml	160,000	54,000	13,000	22,000	790	400	-

หมายเหตุ

^{1/} APHA, AWWA, WEF. Standard Method for the Examination of Water and Wastewater 23rd ed. Washing ton, DC : APHA, 2017

^{2/} Analysis And Results By Betagro Science Center.

* Increased Total Dissolved Solids in water use not more than 500 mg/l

* Oil & Grease, Sulfide, ตรวจไม่พบค่า

ตารางที่ 4.3-6 ผลการวิเคราะห์คุณภาพน้ำ บริเวณคุณภาพน้ำทิ้งหลังการบำบัด (บ่อตรวจคุณภาพน้ำ)

ดัชนีตรวจวัด ^{1/}	หน่วย	ผลตรวจวิเคราะห์						มาตรฐาน
		ก.ค.	ส.ค.	ก.ย.	ต.ค.	พ.ย.	ธ.ค.	
pH	-	7.3	6.8	6.8	6.6	6.3	6.3	5-9
BOD	mg/l	6.6	3.4	7.1	7.7	<2.0	<2.0	30
Total Suspended Solids (SS)	mg/l	7.5	16.4	16.1	13.2	11.9	16.3	40
Total Dissolved Solids (TDS)	mg/l	542	357	449	434	1,063	530	*
Oil & Grease	mg/l	-	-	-	-	<3	<3	20
TKN	mg/l	<LOQ	<LOQ	<LOQ	<LOQ	6.6	5.5	35
Sulfide	mg/l	<0.50	<0.50	<0.50	<0.50	<0.50	<0.50	1.0
Settleable Solids	ml/l	<0.1	<0.1	<0.1	<0.1	<0.1	<0.1	0.5
Total Coliform Bacteria	MPN/100 ml	13,000	13,000	790	240	790	1,300	-
Fecal Coliform Bacteria	MPN/100 ml	13,000	2,400	490	240	330	240	-

หมายเหตุ

^{1/} APHA, AWWA, WEF. Standard Method for the Examination of Water and Wastewater 23rd ed. Washing ton, DC : APHA, 2017

^{2/} Analysis and Results By Betagro Science Center.

* Increased Total Dissolved Solids in water use not more than 500 mg/l (Jan = 961, Feb = 814, Mar = 794, Apr = 743, May = 806, Jun = 500)

*เดือนก.ค. - ธ.ค. BOD, Total Suspended Solids, Total Suspended Solids (SS), Oil & Grease, Sulfide ตรวจไม่พบค่า

ตารางที่ 4.3-7 ผลการวิเคราะห์คุณภาพน้ำ บริเวณคุณภาพน้ำก่อนระบายออกสู่ภายนอกโครงการ

ดัชนีตรวจวัด ^{1/}	หน่วย	ผลตรวจวิเคราะห์						มาตรฐาน
		ก.ค.	ส.ค.	ก.ย.	ต.ค.	พ.ย.	ธ.ค.	
pH	-	7.5	6.8	6.9	6.8	6.3	6.3	5-9
BOD	mg/l	11.8	4.0	7.2	7.9	<2.0	2.0	30
Total Suspended Solids (SS)	mg/l	6.2	17.0	16.6	33.0	11.9	19.4	40
Total Dissolved Solids (TDS)	mg/l	552	343	443	440	1,090	544	500
Oil & Grease	mg/l	-	-	-	-	<3	<3	20
TKN	mg/l	<LOQ	<LOQ	<LOQ	7.1	7.5	6.1	35
Sulfide	mg/l	<0.50	<0.50	<0.50	<0.50	<0.50	<0.50	1.0
Settleable Solids	ml/l	<0.1	<0.1	<0.1	<0.1	<0.1	<0.1	0.5
Total Coliform Bacteria	MPN/100 ml	17,000	11,000	13,000	24,000	1,400	3,300	-
Fecal Coliform Bacteria	MPN/100 ml	7,900	3,300	3,300	3,300	220	330	-

หมายเหตุ

^{1/} APHA, AWWA, WEF. Standard Method for the Examination of Water and Wastewater 23rd ed. Washington, DC : APHA, 2017

^{2/} Analysis And Results By Betagro Science Center.

* Increased Total Dissolved Solids in water use not more than 500 mg/l

*เดือนก.ค. - ธ.ค. BOD, Total Suspended Solids, Total Suspended Solids (SS), Oil & Grease, Sulfide ตรวจไม่พบค่า

4.4 ผลการวิเคราะห์คุณภาพน้ำทิ้งของโครงการ ไอดีโอ โมบี สุขุมวิท 40

โครงการดำเนินการการตรวจวัดคุณภาพน้ำทิ้งครบตรงไปตามมาตรการกำหนดไว้ในเล่มการติดตามผลกระทบสิ่งแวดล้อม เพื่อไม่ให้เกิดผลกระทบต่อผู้พักอาศัยและประชาชนบริเวณโดยรอบพื้นที่โครงการ



(บริเวณน้ำเสียก่อนเข้าระบบบำบัด)



(บริเวณน้ำทิ้งหลังออกจากระบบบำบัด)



(บริเวณคุณภาพน้ำก่อนระบายออกสู่ภายนอกโครงการ)

รูปที่ 4.4-1 การเก็บตัวอย่างคุณภาพน้ำทิ้ง

4.5 การติดตามตรวจสอบคุณภาพน้ำสระว่ายน้ำ

ตารางที่ 4.5-1 ขอบเขตวิธีการตรวจวิเคราะห์

รายการตรวจวัด/จุดตรวจวัด	ดัชนีการตรวจวัด	วิธีการตรวจวัดและวิเคราะห์	วันที่ตรวจ	มาตรฐานวิธีวิเคราะห์
สระว่ายน้ำ 2 สถานี สถานีละ 2 จุดตรวจวัด - จุดน้ำลึก - จุดน้ำตื้น	- pH	- Test kits	ก.ค. ศ.ค. ก.ย. ต.ค. พ.ย. ธ.ค. 67	APHA- AWWA-WEF Edition 23 nd ed,2017
	- Residual Chlorine	- Test kits	ก.ค. ศ.ค. ก.ย. ต.ค. พ.ย. ธ.ค. 67	
	- Total Coliform Bacteria	- Standard Total Coliform Fermentation	ก.ค. ศ.ค. ก.ย. ต.ค. พ.ย. ธ.ค. 67	
	- Escherichia coli	- Other Escherichia coli Procedure	ก.ค. ศ.ค. ก.ย. ต.ค. พ.ย. ธ.ค. 67	
	- Staphylococcus Aureus	- Compendium of methods food analysis (2003) chapter 9	ก.ค. ศ.ค. ก.ย. ต.ค. พ.ย. ธ.ค. 67	
	- Pseudomonas aeruginosa		ก.ค. ศ.ค. ก.ย. ต.ค. พ.ย. ธ.ค. 67	

4.5.1 วิธีการตรวจวัดคุณภาพน้ำสระว่ายน้ำ

เก็บตัวอย่างน้ำโดยวิธี Grab Sampling โดยตัวอย่างทั้งหมดจะถูกแช่ในถังน้ำแข็งเพื่อรักษาสภาพก่อนนำมาวิเคราะห์ในห้องปฏิบัติการภายใน 24 ชั่วโมง บริษัทฯ ได้ปิดฉลากแสดงรายละเอียดของตัวอย่างโดยละเอียด พร้อมทั้งจดบันทึกข้อมูลในแบบกำกับตัวอย่างที่ใช้ควบคุมคุณภาพภายนอกห้องปฏิบัติการวิเคราะห์ และนำส่งไปวิเคราะห์ยังห้องปฏิบัติการของบริษัทฯ ต่อไป โดยการเก็บตัวอย่างและวิเคราะห์คุณภาพน้ำดำเนินการตามมาตรฐานที่กำหนดไว้ใน Standard Method for the Examination of Water and Wastewater ฉบับล่าสุด ของ American Public Health Association ซึ่งเป็นมาตรฐานวิธีการวิเคราะห์คุณภาพน้ำที่ได้รับการยอมรับกันโดยทั่วไป

ตารางที่ 4.5-1 ผลการวิเคราะห์คุณภาพน้ำของสระว่ายน้ำรายวัน

จุดเก็บตัวอย่าง	วัน/เดือน/ปี	ผลการตรวจวิเคราะห์	
		pH	Free Chlorine
สระว่ายน้ำส่วนต้น	1 กรกฎาคม 2567	7.2	1.5
	2 กรกฎาคม 2567	7.2	1.5
	3 กรกฎาคม 2567	7.2	1.5
	4 กรกฎาคม 2567	7.2	1.5
	5 กรกฎาคม 2567	7.2	1.5
	6 กรกฎาคม 2567	7.2	1.5
	7 กรกฎาคม 2567	7.2	1.5
	8 กรกฎาคม 2567	7.2	1.5
	9 กรกฎาคม 2567	7.2	1.5
	10 กรกฎาคม 2567	7.2	1.5
	11 กรกฎาคม 2567	7.2	1.5
	12 กรกฎาคม 2567	7.2	1.5
	13 กรกฎาคม 2567	7.2	1.5
	14 กรกฎาคม 2567	7.2	1.5
	15 กรกฎาคม 2567	7.2	1.5
	16 กรกฎาคม 2567	7.2	1.5
	17 กรกฎาคม 2567	7.2	1.5
	18 กรกฎาคม 2567	7.2	1.5
	19 กรกฎาคม 2567	7.2	1.5
	20 กรกฎาคม 2567	7.2	1.5
	21 กรกฎาคม 2567	7.2	1.5
	22 กรกฎาคม 2567	7.2	1.5
	23 กรกฎาคม 2567	7.2	1.5
	24 กรกฎาคม 2567	7.2	1.5
มาตรฐาน		7.2-8.4	0.6-1.0 ppm

หมายเหตุ : อ้างอิงตามประกาศคณะกรรมการสาธารณสุข ฉบับที่ 1/2550 เรื่อง การควบคุมการประกอบกิจการสระว่ายน้ำ หรือกิจกรรมอื่นๆ ในทำนองเดียวกัน

จุดเก็บตัวอย่าง	วัน/เดือน/ปี	ผลการตรวจวิเคราะห์	
		pH	Free Chlorine
สระว่ายน้ำส่วนต้น	25 กรกฎาคม 2567	7.2	1.5
	26 กรกฎาคม 2567	7.2	1.5
	27 กรกฎาคม 2567	7.2	1.5
	28 กรกฎาคม 2567	7.2	1.5
	29 กรกฎาคม 2567	7.2	1.5
	30 กรกฎาคม 2567	7.2	1.5
	31 กรกฎาคม 2567	7.2	1.5
มาตรฐาน		7.2-8.4	0.6-1.0 ppm

หมายเหตุ : อ้างอิงตามประกาศคณะกรรมการสาธารณสุข ฉบับที่ 1/2550 เรื่อง การควบคุมการประกอบกิจการสระว่ายน้ำ หรือกิจกรรมอื่นๆ ในทำนองเดียวกัน

จุดเก็บตัวอย่าง	วัน/เดือน/ปี	ผลการตรวจวิเคราะห์	
		pH	Free Chlorine
สระว่ายน้ำส่วนต้น	1 สิงหาคม 2567	7.2	1.5
	2 สิงหาคม 2567	7.2	1.5
	3 สิงหาคม 2567	7.2	1.5
	4 สิงหาคม 2567	7.2	1.5
	5 สิงหาคม 2567	7.2	1.5
	6 สิงหาคม 2567	7.2	1.5
	7 สิงหาคม 2567	7.2	1.5
	8 สิงหาคม 2567	7.2	1.5
	9 สิงหาคม 2567	7.2	1.5
	10 สิงหาคม 2567	7.2	1.5
	11 สิงหาคม 2567	7.2	1.5
	12 สิงหาคม 2567	7.2	1.5
	13 สิงหาคม 2567	7.2	1.5
	14 สิงหาคม 2567	7.2	1.5
	15 สิงหาคม 2567	7.2	1.5
มาตรฐาน		7.2-8.4	0.6-1.0 ppm

จุดเก็บตัวอย่าง	วัน/เดือน/ปี	ผลการตรวจวิเคราะห์	
		pH	Free Chlorine
สระว่ายน้ำส่วนต้น	16 สิงหาคม 2567	7.2	1.5
	17 สิงหาคม 2567	7.2	1.5
	18 สิงหาคม 2567	7.2	1.5
	19 สิงหาคม 2567	7.2	1.5
	20 สิงหาคม 2567	7.2	1.5
	21 สิงหาคม 2567	7.2	1.5
	22 สิงหาคม 2567	7.2	1.5
	23 สิงหาคม 2567	7.2	1.5
	24 สิงหาคม 2567	7.2	1.5
	25 สิงหาคม 2567	7.2	1.5
	26 สิงหาคม 2567	7.2	1.5
	27 สิงหาคม 2567	7.2	1.5
	28 สิงหาคม 2567	7.2	1.5
	29 สิงหาคม 2567	7.2	1.5
	30 สิงหาคม 2567	7.2	1.5
	31 สิงหาคม 2567	7.2	1.5
มาตรฐาน		7.2-8.4	0.6-1.0 ppm

หมายเหตุ : อ้างอิงตามประกาศคณะกรรมการสาธารณสุข ฉบับที่ 1/2550 เรื่อง การควบคุมการประกอบกิจการสระว่ายน้ำ หรือกิจกรรมอื่นๆ ในทำนองเดียวกัน

จุดเก็บตัวอย่าง	วัน/เดือน/ปี	ผลการตรวจวิเคราะห์	
		pH	Free Chlorine
สระว่ายน้ำส่วนต้น	1 กันยายน 2567	7.2	1.5
	2 กันยายน 2567	7.2	1.5
	3 กันยายน 2567	7.2	1.5
	4 กันยายน 2567	7.2	1.5
	5 กันยายน 2567	7.2	1.5
	6 กันยายน 2567	7.2	1.5
	7 กันยายน 2567	7.2	1.5
มาตรฐาน		7.2-8.4	0.6-1.0 ppm
จุดเก็บตัวอย่าง	วัน/เดือน/ปี	ผลการตรวจวิเคราะห์	

		pH	Free Chlorine
สระว่ายน้ำส่วนต้น	8 กันยายน 2567	7.2	1.5
	9 กันยายน 2567	7.2	1.5
	10 กันยายน 2567	7.2	1.5
	11 กันยายน 2567	7.2	1.5
	12 กันยายน 2567	7.2	1.5
	13 กันยายน 2567	7.2	1.5
	14 กันยายน 2567	7.2	1.5
	15 กันยายน 2567	7.2	1.5
	16 กันยายน 2567	7.2	1.5
	17 กันยายน 2567	7.2	1.5
	18 กันยายน 2567	7.2	1.5
	19 กันยายน 2567	7.2	1.5
	20 กันยายน 2567	7.2	1.5
	21 กันยายน 2567	7.2	1.5
	22 กันยายน 2567	7.2	1.5
	23 กันยายน 2567	7.2	1.5
	24 กันยายน 2567	7.2	1.5
	25 กันยายน 2567	7.2	1.5
	26 กันยายน 2567	7.2	1.5
	27 กันยายน 2567	7.2	1.5
	28 กันยายน 2567	7.2	1.5
	29 กันยายน 2567	7.2	1.5
	30 กันยายน 2567	7.2	1.5
มาตรฐาน		7.2-8.4	0.6-1.0 ppm

หมายเหตุ : อ้างอิงตามประกาศคณะกรรมการสาธารณสุข ฉบับที่ 1/2550 เรื่อง การควบคุมการประกอบกิจการสระว่ายน้ำ หรือกิจกรรมอื่นๆ ในทำนองเดียวกัน

จุดเก็บตัวอย่าง	วัน/เดือน/ปี	ผลการตรวจวิเคราะห์	
		pH	Free Chlorine
สระว่ายน้ำส่วนต้น	1 ตุลาคม 2567	7.2	1.5
	2 ตุลาคม 2567	7.2	1.5
	3 ตุลาคม 2567	7.2	1.5
	4 ตุลาคม 2567	7.2	1.5
	5 ตุลาคม 2567	7.2	1.5
	6 ตุลาคม 2567	7.2	1.5
	7 ตุลาคม 2567	7.2	1.5
	8 ตุลาคม 2567	7.2	1.5
	9 ตุลาคม 2567	7.2	1.5
	10 ตุลาคม 2567	7.2	1.5
	11 ตุลาคม 2567	7.2	1.5
	12 ตุลาคม 2567	7.2	1.5
	13 ตุลาคม 2567	7.2	1.5
	14 ตุลาคม 2567	7.2	1.5
	15 ตุลาคม 2567	7.2	1.5
	16 ตุลาคม 2567	7.2	1.5
	17 ตุลาคม 2567	7.2	1.5
	18 ตุลาคม 2567	7.2	1.5
	19 ตุลาคม 2567	7.2	1.5
	20 ตุลาคม 2567	7.2	1.0
	21 ตุลาคม 2567	7.2	1.0
	22 ตุลาคม 2567	7.2	1.0
	23 ตุลาคม 2567	7.2	1.0
	24 ตุลาคม 2567	7.2	1.0
มาตรฐาน		7.2-8.4	0.6-1.0 ppm

จุดเก็บตัวอย่าง	วัน/เดือน/ปี	ผลการตรวจวิเคราะห์	
		pH	Free Chlorine
สระว่ายน้ำส่วนต้น	25 ตุลาคม 2567	7.2	1.0
	26 ตุลาคม 2567	7.2	1.0
	27 ตุลาคม 2567	7.2	1.0
	28 ตุลาคม 2567	7.2	1.0
	29 ตุลาคม 2567	7.2	1.0
	30 ตุลาคม 2567	7.2	1.0
	31 ตุลาคม 2567	7.2	1.0
มาตรฐาน		7.2-8.4	0.6-1.0 ppm

หมายเหตุ : อ้างอิงตามประกาศคณะกรรมการสาธารณสุข ฉบับที่ 1/2550 เรื่อง การควบคุมการประกอบกิจการสระว่ายน้ำ หรือกิจกรรมอื่นๆ ในทำนองเดียวกัน

จุดเก็บตัวอย่าง	วัน/เดือน/ปี	ผลการตรวจวิเคราะห์	
		pH	Free Chlorine
สระว่ายน้ำส่วนต้น	1 พฤศจิกายน 2567	7.2	1.5
	2 พฤศจิกายน 2567	7.2	1.5
	3 พฤศจิกายน 2567	7.2	1.5
	4 พฤศจิกายน 2567	7.2	1.5
	5 พฤศจิกายน 2567	7.2	1.5
	6 พฤศจิกายน 2567	7.2	1.5
	7 พฤศจิกายน 2567	7.2	1.5
	8 พฤศจิกายน 2567	7.2	1.5
	9 พฤศจิกายน 2567	7.2	1.5
	10 พฤศจิกายน 2567	7.2	1.0
	11 พฤศจิกายน 2567	7.2	1.0
	12 พฤศจิกายน 2567	7.2	1.0
	13 พฤศจิกายน 2567	7.2	1.0
	14 พฤศจิกายน 2567	7.2	1.0
มาตรฐาน		7.2-8.4	0.6-1.0 ppm

จุดเก็บตัวอย่าง	วัน/เดือน/ปี	ผลการตรวจวิเคราะห์	
		pH	Free Chlorine
สระว่ายน้ำส่วนต้น	15 พฤศจิกายน 2567	7.2	1.5
	16 พฤศจิกายน 2567	7.2	1.5
	17 พฤศจิกายน 2567	7.2	1.5
	18 พฤศจิกายน 2567	7.2	1.5
	19 พฤศจิกายน 2567	7.2	1.5
	20 พฤศจิกายน 2567	7.2	1.5
	21 พฤศจิกายน 2567	7.2	1.5
	22 พฤศจิกายน 2567	7.2	1.5
	23 พฤศจิกายน 2567	7.2	1.5
	24 พฤศจิกายน 2567	7.2	1.5
	25 พฤศจิกายน 2567	7.2	1.5
	26 พฤศจิกายน 2567	7.2	1.5
	27 พฤศจิกายน 2567	7.2	1.5
	28 พฤศจิกายน 2567	7.2	1.5
	29 พฤศจิกายน 2567	7.2	1.5
	30 พฤศจิกายน 2567	7.2	1.5
มาตรฐาน		7.2-8.4	0.6-1.0 ppm

หมายเหตุ : อ้างอิงตามประกาศคณะกรรมการสาธารณสุข ฉบับที่ 1/2550 เรื่อง การควบคุมการประกอบกิจการสระว่ายน้ำ หรือกิจกรรมอื่นๆ ในทำนองเดียวกัน

จุดเก็บตัวอย่าง	วัน/เดือน/ปี	ผลการตรวจวิเคราะห์	
		pH	Free Chlorine
สระว่ายน้ำส่วนต้น	1 ธันวาคม 2567	7.2	1.5
	2 ธันวาคม 2567	7.2	1.5
	3 ธันวาคม 2567	7.2	1.5
	4 ธันวาคม 2567	7.2	1.5
มาตรฐาน		7.2-8.4	0.6-1.0 ppm

	วัน/เดือน/ปี	ผลการตรวจวิเคราะห์	
		pH	Free Chlorine
สระว่ายน้ำส่วนต้น	5 ธันวาคม 2567	7.2	1.5
	6 ธันวาคม 2567	7.2	1.5
	7 ธันวาคม 2567	7.2	1.5
	8 ธันวาคม 2567	7.2	1.5
	9 ธันวาคม 2567	7.2	1.5
	10 ธันวาคม 2567	7.2	1.5
	11 ธันวาคม 2567	7.2	1.5
	12 ธันวาคม 2567	7.2	1.5
	13 ธันวาคม 2567	7.2	1.5
	14 ธันวาคม 2567	7.2	1.5
	15 ธันวาคม 2567	7.2	1.5
	16 ธันวาคม 2567	7.2	1.5
	17 ธันวาคม 2567	7.2	1.5
	18 ธันวาคม 2567	7.2	1.5
	19 ธันวาคม 2567	7.2	1.5
	20 ธันวาคม 2567	7.2	1.5
	21 ธันวาคม 2567	7.2	1.5
	22 ธันวาคม 2567	7.2	1.5
	23 ธันวาคม 2567	7.2	1.5
	24 ธันวาคม 2567	7.2	1.5
	25 ธันวาคม 2567	7.2	1.5
	26 ธันวาคม 2567	7.2	1.5
	27 ธันวาคม 2567	7.2	1.5
	28 ธันวาคม 2567	7.2	1.5
	29 ธันวาคม 2567	7.2	1.5
	30 ธันวาคม 2567	7.2	1.5
	31 ธันวาคม 2567	7.2	1.5
มาตรฐาน		7.2-8.4	0.6-1.0 ppm

หมายเหตุ : อ้างอิงตามประกาศคณะกรรมการสาธารณสุข ฉบับที่ 1/2550 เรื่อง การควบคุมการประกอบกิจการสระว่ายน้ำ หรือกิจกรรมอื่นๆ ในทำนองเดียวกัน

จุดเก็บตัวอย่าง	วัน/เดือน/ปี	ผลการตรวจวิเคราะห์	
		pH	Free Chlorine
สระว่ายน้ำส่วนลึก	1 กรกฎาคม 2567	7.2	1.5
	2 กรกฎาคม 2567	7.2	1.5
	3 กรกฎาคม 2567	7.2	1.5
	4 กรกฎาคม 2567	7.2	1.5
	5 กรกฎาคม 2567	7.2	1.5
	6 กรกฎาคม 2567	7.2	1.5
	7 กรกฎาคม 2567	7.2	1.5
	8 กรกฎาคม 2567	7.2	1.5
	9 กรกฎาคม 2567	7.2	1.5
	10 กรกฎาคม 2567	7.2	1.5
	11 กรกฎาคม 2567	7.2	1.5
	12 กรกฎาคม 2567	7.2	1.5
	13 กรกฎาคม 2567	7.2	1.5
	14 กรกฎาคม 2567	7.2	1.5
	15 กรกฎาคม 2567	7.2	1.5
	16 กรกฎาคม 2567	7.2	1.5
	17 กรกฎาคม 2567	7.2	1.5
	18 กรกฎาคม 2567	7.2	1.5
	19 กรกฎาคม 2567	7.2	1.5
	20 กรกฎาคม 2567	7.2	1.5
	21 กรกฎาคม 2567	7.2	1.5
	22 กรกฎาคม 2567	7.2	1.5
	23 กรกฎาคม 2567	7.2	1.5
	24 กรกฎาคม 2567	7.2	1.5
มาตรฐาน		7.2-8.4	0.6-1.0 ppm

หมายเหตุ : อ้างอิงตามประกาศคณะกรรมการสาธารณสุข ฉบับที่ 1/2550 เรื่อง การควบคุมการประกอบกิจการสระว่ายน้ำ หรือกิจกรรมอื่นๆ ในทำนองเดียวกัน

จุดเก็บตัวอย่าง	วัน/เดือน/ปี	ผลการตรวจวิเคราะห์	
		pH	Free Chlorine
สระว่ายน้ำส่วนลึก	25 กรกฎาคม 2567	7.2	1.5
	26 กรกฎาคม 2567	7.2	1.5
	27 กรกฎาคม 2567	7.2	1.5
	28 กรกฎาคม 2567	7.2	1.5
	29 กรกฎาคม 2567	7.2	1.5
	30 กรกฎาคม 2567	7.2	1.5
	31 กรกฎาคม 2567	7.2	1.5
มาตรฐาน		7.2-8.4	0.6-1.0 ppm

หมายเหตุ : อ้างอิงตามประกาศคณะกรรมการสาธารณสุข ฉบับที่ 1/2550 เรื่อง การควบคุมการประกอบกิจการสระว่ายน้ำ หรือกิจกรรมอื่นๆ ในทำนองเดียวกัน

จุดเก็บตัวอย่าง	วัน/เดือน/ปี	ผลการตรวจวิเคราะห์	
		pH	Free Chlorine
สระว่ายน้ำส่วนลึก	1 สิงหาคม 2567	7.2	1.5
	2 สิงหาคม 2567	7.2	1.5
	3 สิงหาคม 2567	7.2	1.5
	4 สิงหาคม 2567	7.2	1.5
	5 สิงหาคม 2567	7.2	1.5
	6 สิงหาคม 2567	7.2	1.5
	7 สิงหาคม 2567	7.2	1.5
	8 สิงหาคม 2567	7.2	1.5
	9 สิงหาคม 2567	7.2	1.5
	10 สิงหาคม 2567	7.2	1.5
	11 สิงหาคม 2567	7.2	1.5
	12 สิงหาคม 2567	7.2	1.5
	13 สิงหาคม 2567	7.2	1.5
	14 สิงหาคม 2567	7.2	1.5
	15 สิงหาคม 2567	7.2	1.5
มาตรฐาน		7.2-8.4	0.6-1.0 ppm
จุดเก็บตัวอย่าง	วัน/เดือน/ปี	ผลการตรวจวิเคราะห์	

		pH	Free Chlorine
สระว่ายน้ำส่วนลึก	16 สิงหาคม 2567	7.2	1.5
	17 สิงหาคม 2567	7.2	1.5
	18 สิงหาคม 2567	7.2	1.5
	19 สิงหาคม 2567	7.2	1.5
	20 สิงหาคม 2567	7.2	1.5
	21 สิงหาคม 2567	7.2	1.5
	22 สิงหาคม 2567	7.2	1.5
	23 สิงหาคม 2567	7.2	1.5
	24 สิงหาคม 2567	7.2	1.5
	25 สิงหาคม 2567	7.2	1.5
	26 สิงหาคม 2567	7.2	1.5
	27 สิงหาคม 2567	7.2	1.5
	28 สิงหาคม 2567	7.2	1.5
	29 สิงหาคม 2567	7.2	1.5
	30 สิงหาคม 2567	7.2	1.5
	31 สิงหาคม 2567	7.2	1.5
มาตรฐาน		7.2-8.4	0.6-1.0 ppm

หมายเหตุ : อ้างอิงตามประกาศคณะกรรมการสาธารณสุข ฉบับที่ 1/2550 เรื่อง การควบคุมการประกอบกิจการสระว่ายน้ำ หรือกิจกรรมอื่นๆ ในทำนองเดียวกัน

จุดเก็บตัวอย่าง	วัน/เดือน/ปี	ผลการตรวจวิเคราะห์	
		pH	Free Chlorine
สระว่ายน้ำส่วนลึก	1 กันยายน 2567	7.2	1.5
	2 กันยายน 2567	7.2	1.5
	3 กันยายน 2567	7.2	1.5
	4 กันยายน 2567	7.2	1.5
	5 กันยายน 2567	7.2	1.5
มาตรฐาน		7.2-8.4	0.6-1.0 ppm
จุดเก็บตัวอย่าง	วัน/เดือน/ปี	ผลการตรวจวิเคราะห์	
		pH	Free Chlorine

สระว่ายน้ำส่วนลึก	6 กันยายน 2567	7.2	1.5
	7 กันยายน 2567	7.2	1.5
	8 กันยายน 2567	7.2	1.5
	9 กันยายน 2567	7.2	1.5
	10 กันยายน 2567	7.2	1.5
	11 กันยายน 2567	7.2	1.5
	12 กันยายน 2567	7.2	1.5
	13 กันยายน 2567	7.2	1.5
	14 กันยายน 2567	7.2	1.5
	15 กันยายน 2567	7.2	1.5
	16 กันยายน 2567	7.2	1.5
	17 กันยายน 2567	7.2	1.5
	18 กันยายน 2567	7.2	1.5
	19 กันยายน 2567	7.2	1.5
	20 กันยายน 2567	7.2	1.5
	21 กันยายน 2567	7.2	1.5
	22 กันยายน 2567	7.2	1.5
	23 กันยายน 2567	7.2	1.5
	24 กันยายน 2567	7.2	1.5
	25 กันยายน 2567	7.2	1.5
	26 กันยายน 2567	7.2	1.5
	27 กันยายน 2567	7.2	1.5
	28 กันยายน 2567	7.2	1.5
	29 กันยายน 2567	7.2	1.5
	30 กันยายน 2567	7.2	1.5
มาตรฐาน		7.2-8.4	0.6-1.0 ppm

หมายเหตุ : อ้างอิงตามประกาศคณะกรรมการสาธารณสุข ฉบับที่ 1/2550 เรื่อง การควบคุมการประกอบกิจการสระว่ายน้ำ หรือกิจกรรมอื่นๆ ในทำนองเดียวกัน

จุดเก็บตัวอย่าง	วัน/เดือน/ปี	ผลการตรวจวิเคราะห์	
		pH	Free Chlorine
สระว่ายน้ำส่วนลึก	1 ตุลาคม 2567	7.2	1.5
	2 ตุลาคม 2567	7.2	1.5
	3 ตุลาคม 2567	7.2	1.5
	4 ตุลาคม 2567	7.2	1.5
	5 ตุลาคม 2567	7.2	1.5
	6 ตุลาคม 2567	7.2	1.5
	7 ตุลาคม 2567	7.2	1.5
	8 ตุลาคม 2567	7.2	1.5
	9 ตุลาคม 2567	7.2	1.5
	10 ตุลาคม 2567	7.2	1.5
	11 ตุลาคม 2567	7.2	1.5
	12 ตุลาคม 2567	7.2	1.5
	13 ตุลาคม 2567	7.2	1.5
	14 ตุลาคม 2567	7.2	1.5
	15 ตุลาคม 2567	7.2	1.5
	16 ตุลาคม 2567	7.2	1.5
	17 ตุลาคม 2567	7.2	1.5
	18 เมษายน 2567	7.2	1.5
	19 ตุลาคม 2567	7.2	1.5
	20 ตุลาคม 2567	7.2	1.5
	21 ตุลาคม 2567	7.2	1.5
	22 ตุลาคม 2567	7.2	1.5
	23 ตุลาคม 2567	7.2	1.5
	24 ตุลาคม 2567	7.2	1.5
มาตรฐาน		7.2-8.4	0.6-1.0 ppm

จุดเก็บตัวอย่าง	วัน/เดือน/ปี	ผลการตรวจวิเคราะห์	
		pH	Free Chlorine
สระว่ายน้ำส่วนลึก	25 ตุลาคม 2567	7.2	1.5
	26 ตุลาคม 2567	7.2	1.5
	27 ตุลาคม 2567	7.2	1.5
	28 ตุลาคม 2567	7.2	1.5
	29 ตุลาคม 2567	7.2	1.5
	31 ตุลาคม 2567	7.2	1.5
	30 ตุลาคม 2567	7.2	1.5
มาตรฐาน		7.2-8.4	0.6-1.0 ppm

หมายเหตุ : อ้างอิงตามประกาศคณะกรรมการสาธารณสุข ฉบับที่ 1/2550 เรื่อง การควบคุมการประกอบกิจการสระว่ายน้ำ หรือกิจกรรมอื่นๆ ในทำนองเดียวกัน

จุดเก็บตัวอย่าง	วัน/เดือน/ปี	ผลการตรวจวิเคราะห์	
		pH	Free Chlorine
สระว่ายน้ำส่วนลึก	1 พฤศจิกายน 2567	7.2	1.5
	2 พฤศจิกายน 2567	7.2	1.5
	3 พฤศจิกายน 2567	7.2	1.5
	4 พฤศจิกายน 2567	7.2	1.5
	5 พฤศจิกายน 2567	7.2	1.5
	6 พฤศจิกายน 2567	7.2	1.5
	7 พฤศจิกายน 2567	7.2	1.5
	8 พฤศจิกายน 2567	7.2	1.5
	9 พฤศจิกายน 2567	7.2	1.5
	10 พฤศจิกายน 2567	7.2	1.5
	11 พฤศจิกายน 2567	7.2	1.5
	12 พฤศจิกายน 2567	7.2	1.5
	13 พฤศจิกายน 2567	7.2	1.5
	14 พฤศจิกายน 2567	7.2	1.5
มาตรฐาน		7.2-8.4	0.6-1.0 ppm

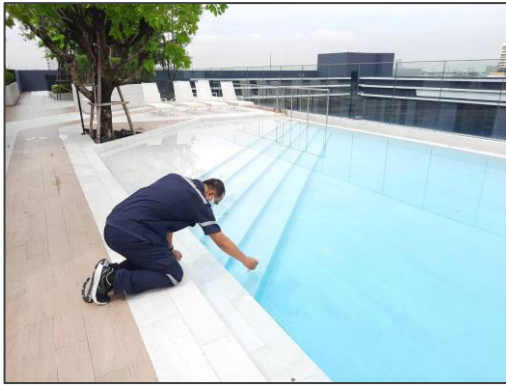
จุดเก็บตัวอย่าง	วัน/เดือน/ปี	ผลการตรวจวิเคราะห์	
		pH	Free Chlorine
สระว่ายน้ำส่วนลึก	15 พฤศจิกายน 2567	7.2	1.5
	16 พฤศจิกายน 2567	7.2	1.5
	17 พฤศจิกายน 2567	7.2	1.5
	18 พฤศจิกายน 2567	7.2	1.5
	19 พฤศจิกายน 2567	7.2	1.5
	20 พฤศจิกายน 2567	7.2	1.5
	21 พฤศจิกายน 2567	7.2	1.5
	22 พฤศจิกายน 2567	7.2	1.5
	23 พฤศจิกายน 2567	7.2	1.5
	24 พฤศจิกายน 2567	7.2	1.5
	25 พฤศจิกายน 2567	7.2	1.5
	26 พฤศจิกายน 2567	7.2	1.5
	27 พฤศจิกายน 2567	7.2	1.5
	28 พฤศจิกายน 2567	7.2	1.5
	29 พฤศจิกายน 2567	7.2	1.5
	30 พฤศจิกายน 2567	7.2	1.5
มาตรฐาน		7.2-8.4	0.6-1.0 ppm

หมายเหตุ : อ้างอิงตามประกาศคณะกรรมการสาธารณสุข ฉบับที่ 1/2550 เรื่อง การควบคุมการประกอบกิจการสระว่ายน้ำ หรือกิจกรรมอื่นๆ ในทำนองเดียวกัน

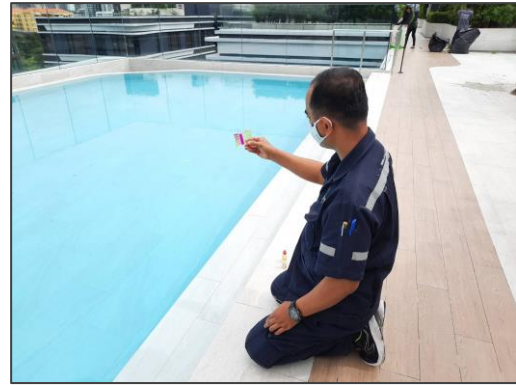
จุดเก็บตัวอย่าง	วัน/เดือน/ปี	ผลการตรวจวิเคราะห์	
		pH	Free Chlorine
สระว่ายน้ำส่วนลึก	1 ธันวาคม 2567	7.2	1.5
	2 ธันวาคม 2567	7.2	1.5
	3 ธันวาคม 2567	7.2	1.5
	4 ธันวาคม 2567	7.2	1.5
มาตรฐาน		7.2-8.4	0.6-1.0 ppm

จุดเก็บตัวอย่าง	วัน/เดือน/ปี	ผลการตรวจวิเคราะห์	
		pH	Free Chlorine
สระว่ายน้ำส่วนลึก	5 ธันวาคม 2567	7.2	1.5
	6 ธันวาคม 2567	7.2	1.5
	7 ธันวาคม 2567	7.2	1.5
	8 ธันวาคม 2567	7.2	1.5
	9 ธันวาคม 2567	7.2	1.5
	10 ธันวาคม 2567	7.2	1.5
	11 ธันวาคม 2567	7.2	1.5
	12 ธันวาคม 2567	7.2	1.5
	13 ธันวาคม 2567	7.2	1.5
	14 ธันวาคม 2567	7.2	1.5
	15 ธันวาคม 2567	7.2	1.5
	16 ธันวาคม 2567	7.2	1.5
	17 ธันวาคม 2567	7.2	1.5
	18 ธันวาคม 2567	7.2	1.5
	19 ธันวาคม 2567	7.2	1.5
	20 ธันวาคม 2567	7.2	1.5
	21 ธันวาคม 2567	7.2	1.5
	22 ธันวาคม 2567	7.2	1.5
	23 ธันวาคม 2567	7.2	1.5
	24 ธันวาคม 2567	7.2	1.5
	25 ธันวาคม 2567	7.2	1.5
	26 ธันวาคม 2567	7.2	1.5
	27 ธันวาคม 2567	7.2	1.5
	28 ธันวาคม 2567	7.2	1.5
	29 ธันวาคม 2567	7.2	1.5
	30 ธันวาคม 2567	7.2	1.5
	31 ธันวาคม 2567	7.2	1.5
มาตรฐาน		7.2-8.4	0.6-1.0 ppm

หมายเหตุ : อ้างอิงตามประกาศคณะกรรมการสาธารณสุข ฉบับที่ 1/2550 เรื่อง การควบคุมการประกอบกิจการสระว่ายน้ำ หรือกิจกรรมอื่นๆ ในทำนองเดียวกัน



(สระว่ายน้ำบริเวณส่วนต้น)



(สระว่ายน้ำบริเวณส่วนลึก)

รูปที่ 4.5-1 การตรวจวัดน้ำสระว่ายน้ำรายวัน

4.5.2 คุณภาพน้ำสระว่ายน้ำ

ตามมาตรการกำหนดให้มีการตรวจวัดคุณภาพน้ำสระว่ายน้ำ ที่บริเวณส่วนต้นและส่วนลึกของสระว่ายน้ำ กำหนดให้มีการตรวจวิเคราะห์คุณภาพน้ำของสระว่ายน้ำตามความถี่จำนวน 2 ความถี่ คือ ความถี่ที่ 1 ตรวจวัดวันละ 2 ครั้ง ดัชนีที่ทำการตรวจวิเคราะห์ ได้แก่ ค่าความเป็นกรด-ด่าง (pH) และคลอรีนอิสระ (Residual Chlorine) และความถี่ที่ 2 ตรวจวัดเดือนละ 1 ครั้ง ดัชนีที่ทำการตรวจวิเคราะห์ ได้แก่ โคลิฟอร์มทั้งหมด (Total Coliform Bacteria), *Escherichia coli*, *Staphylococcus Aureus*, *Pseudomonas aeruginosa* ทั้งนี้ ในช่วงเวลาระหว่างเดือนกรกฎาคม ถึง ธันวาคม 2566 นิติบุคคลฯ มีการตรวจวิเคราะห์คุณภาพน้ำของสระว่ายน้ำ เดือนมกราคม ถึง มิถุนายน 2567 ทั้ง 2 ความถี่ ดังนี้

1) ความถี่ที่ 1 ตรวจวัดเดือนละ 1 ครั้ง

ตามมาตรการกำหนดให้มีการตรวจวัดคุณภาพน้ำสระว่ายน้ำ ที่บริเวณส่วนต้นและส่วนลึกของสระว่ายน้ำ โดยตรวจวัดค่าโคลิฟอร์มทั้งหมด (Total Coliform Bacteria), *Escherichia coli*, *Staphylococcus Aureus*, *Pseudomonas aeruginosa* เดือนละ 1 ครั้ง ระหว่างเดือน กรกฎาคม - ธันวาคม 2567 ทางนิติบุคคลฯ จึงปฏิบัติตามมาตรการกำหนดได้ผลการวิเคราะห์คุณภาพโดยเริ่มตรวจในเดือน กรกฎาคม - ธันวาคม 2567 ทางโครงการได้ปฏิบัติตามมาตรการกำหนดอย่างเคร่งครัด แสดงผลดังตารางต่อไปนี้

ตารางที่ 4.5-2 ผลการวิเคราะห์คุณภาพน้ำของสระว่ายน้ำรายเดือน

จุดเก็บ ตัวอย่าง	วัน/เดือน/ปี	ผลการตรวจวิเคราะห์			
		Total Coliform Bacteria (TCB)	Escherichia coli	Staphylococcus aureus	Pseudomonas aeruginosa
สระว่ายน้ำ ส่วนลึก	1 กรกฎาคม 2567	<1.1	Not detectable	Not Detectable	Not Detectable
	8 กรกฎาคม 2567	<1.1	Not detectable	Not detectable	Not Detectable
	15 กรกฎาคม 2567	<1.1	Not detectable	Not detectable	Not detectable
	23 กรกฎาคม 2567	1.1	Detectable	Not detectable	Detectable
	31 กรกฎาคม 2567	1.1	Not detectable	Not detectable	Not detectable
	5 สิงหาคม 2567	<1.1	Not detectable	Not detectable	Not detectable
	13 สิงหาคม 2567	<1.1	Not detectable	Not detectable	Not detectable
	19 สิงหาคม 2567	<1.1	Not detectable	Not detectable	Not detectable
	28 สิงหาคม 2567	<1.1	Not detectable	Not detectable	Not detectable
	2 กันยายน 2567	<1.1	Not detectable	Not detectable	Detectable
	9 กันยายน 2567	<1.1	Not detectable	Not detectable	Not Detectable
	16 กันยายน 2567	<1.1	Not detectable	Not detectable	Not Detectable
	23 กันยายน 2567	2.2	Not detectable	Not detectable	Detectable
	1 ตุลาคม 2567	<1.1	Not detectable	Not detectable	Not detectable
	7 ตุลาคม 2567	<1.1	Not detectable	Not detectable	Not detectable
	15 ตุลาคม 2567	<1.1	Not detectable	Not detectable	Not detectable
	21 ตุลาคม 2567	1.1	Not detectable	Not detectable	Detectable
	29 ตุลาคม 2567	<1.1	Not detectable	Not detectable	Detectable
	4 พฤศจิกายน 2567	<1.1	Not detectable	Not detectable	Not detectable
	11 พฤศจิกายน 2567	<1.1	Not detectable	Not detectable	Detectable
	18 พฤศจิกายน 2567	<1.1	Not detectable	Not detectable	Not detectable
	26 พฤศจิกายน 2567	<1.1	Not detectable	Not detectable	Not detectable
	3 ธันวาคม 2567	<1.1	Not detectable	Not detectable	Detectable
	9 ธันวาคม 2567	<1.1	Not detectable	Not detectable	Not detectable
	16 ธันวาคม 2567	<1.1	Not detectable	Not detectable	Not detectable
	23 ธันวาคม 2567	<1.1	Not detectable	Not detectable	Not detectable
มาตรฐาน		10 MPN/100 ml	None	None	None

จุดเก็บ ตัวอย่าง	วัน/เดือน/ปี	ผลการตรวจวิเคราะห์			
		Total Coliform Bacteria (TCB)	Escherichia coli	Staphylococcusau reus	Pseudomonas aeruginosa
สระว่ายน้ำ ส่วนต้น	1 กรกฎาคม 2567	<1.1	Not detectable	Not detectable	Not detectable
	8 กรกฎาคม 2567	<1.1	Not detectable	Not detectable	Not detectable
	15 กรกฎาคม 2567	<1.1	Not detectable	Not detectable	Not detectable
	23 กรกฎาคม 2567	<1.1	Not detectable	Not detectable	Detectable
	31 กรกฎาคม 2567	<1.1	Not detectable	Not detectable	Not detectable
	5 สิงหาคม 2567	<1.1	Not detectable	Not detectable	Not detectable
	13 สิงหาคม 2567	<1.1	Not detectable	Not detectable	Not detectable
	19 สิงหาคม 2567	<1.1	Not detectable	Not detectable	Not detectable
	28 สิงหาคม 2567	<1.1	Not detectable	Not detectable	Detectable
	2 กันยายน 2567	<1.1	Not detectable	Not detectable	Not detectable
	9 กันยายน 2567	<1.1	Not detectable	Not detectable	Not detectable
	16 กันยายน 2567	<1.1	Not detectable	Not detectable	Not detectable
	23 กันยายน 2567	<1.1	Not detectable	Not detectable	Detectable
	1 ตุลาคม 2567	<1.1	Not detectable	Not detectable	Not detectable
	7 ตุลาคม 2567	<1.1	Not detectable	Not detectable	Not detectable
	15 ตุลาคม 2567	<1.1	Not detectable	Not detectable	Not detectable
	21 ตุลาคม 2567	<1.1	Not detectable	Not detectable	Detectable
	29 ตุลาคม 2567	<1.1	Not detectable	Not detectable	Not detectable
	4 พฤศจิกายน 2567	<1.1	Not detectable	Not detectable	Not detectable
	11 พฤศจิกายน 2567	16	Not detectable	Not detectable	Detectable
	18 พฤศจิกายน 2567	<1.1	Not detectable	Not detectable	Not detectable
	26 พฤศจิกายน 2567	<1.1	Not detectable	Not detectable	Not detectable
	3 ธันวาคม 2567	<1.1	Not detectable	Not detectable	Detectable
	9 ธันวาคม 2567	<1.1	Not detectable	Not detectable	Not detectable
	16 ธันวาคม 2567	<1.1	Not detectable	Not detectable	Not detectable
	23 ธันวาคม 2567	<1.1	Not detectable	Not detectable	Not detectable
มาตรฐาน		10 MPN/100 ml	None	None	None

หมายเหตุ : อ้างอิงตามประกาศคณะกรรมการสาธารณสุข ฉบับที่ 1/2550 เรื่อง การควบคุมการประกอบกิจการสระว่ายน้ำ หรือกิจกรรมอื่นๆ ในทำนองเดียวกัน



(สระว่ายน้ำบริเวณส่วนต้น)

(สระว่ายน้ำบริเวณส่วนลึก)

รูปที่ 4.5-2 การตรวจวัดน้ำสระว่ายน้ำรายเดือน